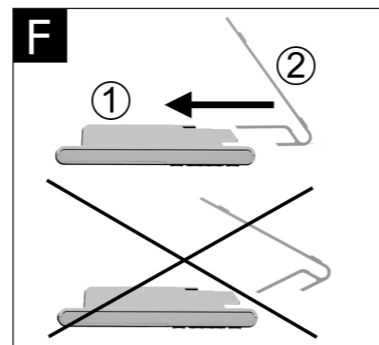
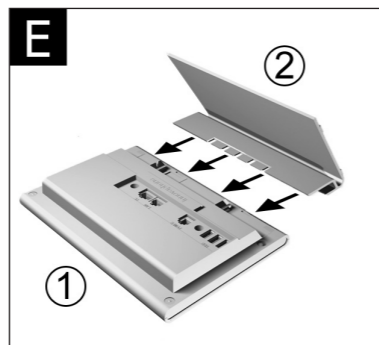
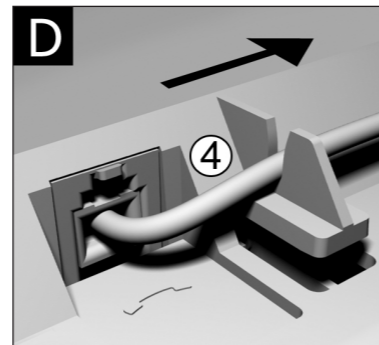
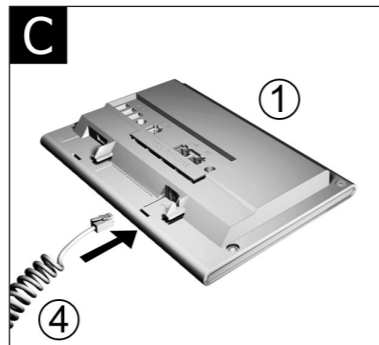
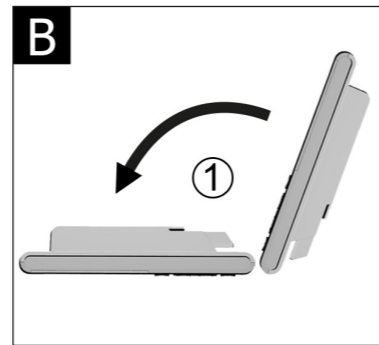
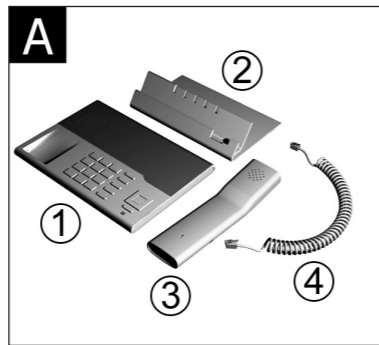


# innovaphone IP222/ IP232



Version: 20190110  
(EDV: 6450490)

- DE Bitte beachten Sie die Aufbauanleitung des Telefons! (Abbildungen A - F)
- EN Please take note of the instructions for the telephone! (Illustrations A - F)
- FR Veuillez consulter la notice d'assemblage du téléphone ! (Schémas A - F)
- IT Per cortesia, seguite le istruzioni per l'installazione del telefono! (Immagini A - F)
- NL Let a.u.b. op de montage-instructies! (Afbeelding A - F)
- ES Lea con atención los pasos a seguir para el montaje del Teléfono.(ver ilustraciones A-F)
- PT Por favor, tome em atenção às instruções de utilização do telefone! (Ilustrações A - F)
- DK Vær venligst opmærksom på telefonens samlevejledning! (fig. A - F)
- SE Var god beakta telefonens monteringsanvisning! (bilder A - F)
- FI Noudata puhelimen asennusohjeita! (kuvat A - F)
- NO Følg monteringsanvisningen for telefonen! (bildene A - F)
- PL Prosimy postępować zgodnie z instrukcją montażu telefonu! (Ilustracje A - F)
- CZ Dbejte pozorně v návodu při skládání telefonu! (znázornění A – F)
- RU Пожалуйста, следуйте инструкциям по установке телефона! (Иллюстрации А - F)



## DE

**Lieferumfang**  
IP-Telefon IP222 bzw. IP232, Hörer, Hörerspiral-kabel, Kurzanleitung, dieses Begleitpapier

**Technische Daten**  
Farbdisplay: 320 x 240 px; 3,5" (IP222)  
480 x 272 px; 4,3" (IP232)  
Bedienelemente: 2 x 6 Funktionstasten (IP222)  
Touchscreen (IP232)  
Telefontastatur  
Vier-Wege-Wippe zur Navigation  
21,5 x 15 x 3 cm (Basis)  
Gewicht: ca. 430 g  
Stromversorgung: externes Netzteil: 12 V, 6 W  
PoE: nach 802.3af, Class 2  
Betriebstemperatur: 0 °C bis +45 °C  
Lagertemperatur: -10 °C bis +70 °C  
Luftfeuchtigkeit: 10% bis 90%  
(nicht kondensierend)

**Sicherheitshinweise**  
 Der Telefonfuß ist scharfkantig. Es besteht Verletzungsgefahr.  
 Das Telefon enthält einen Magneten. Achtung: Magnetisches Feld!

**Bestimmungsgemäße Verwendung**  
Dieses Gerät ist unter anderem für den Anschluss nach den internationalen Standards H.323 oder SIP an die innovaphone PBX oder SIP Server oder technisch vergleichbare Anlagen geeignet.

Zum bestimmungsgemäßen Gebrauch dürfen die vorhandenen Anschlüsse nur wie folgt verwendet werden:

Symbol	Verwendung
PC	RJ-45 Ethernet Anschluss für PC (LAN)
LAN	RJ-45 Ethernet Anschluss (LAN), PoE
USB 1-3	USB-Anschlüsse
EXT	USB-Anschluss für innovaphone Erweiterungsmodule
Power	Stromversorgung (innovaphone Steckernetzteil)
	RJ-9 Anschluss für mitgeliefertes Hörerspiralkabel und Hörer

**Garantie**  
Der Ansprechpartner für eventuelle Garantieleistungen ist der Fachhändler. Die Garantie erlischt bei nicht bestimmungsgemäßem Gebrauch.

## EN

**Delivery contents**  
IP telephone IP222 or IP232, handset, spiral cord, short user guide, this accompanying document

**Technical data**  
Colour display: 320 x 240 px; 3.5" (IP222)  
480 x 272 px; 4.3" (IP232)  
Controls: 2 x 6 function keys (IP222)  
Touch screen (IP232)  
Phone keypad  
4 direction key  
21.5 x 15 x 3 cm  
ca. 430 g  
Weight: external PSU: 12 V, 6 W  
Power supply: PoE:accord. to 802.3af, class 2  
0 °C to +45 °C  
Operation temperature: -10 °C to +70 °C  
Storage temperature: 10% to 90%  
Humidity: (non-condensing)

**Safety information**  
 The telephone base has sharp edges. Risk of injury.  
 The telephone has a magnet. Caution: magnetic field!

**Intended use**  
In line with the international standards H.323 or SIP, this device is suitable for connection to the innovaphone PBX or SIP server or other systems with comparable technology.

The existing interfaces may only be used for appropriate purposes as follows:

Symbol	Use
PC	RJ-45 Ethernet connector for PC (LAN)
LAN	RJ-45 Ethernet connector (LAN), PoE
USB 1-3	USB connector
EXT	USB connector for innovaphone extension module
Power	PSU (innovaphone power supply) RJ-9 connector for spiral cable and handset (included in delivery)

**Warranty**  
Contact the specialist dealer in case of warranty. Improper use voids warranty.

## ES

**Delivery contents**  
IP telephone IP222 or IP232, handset, spiral cord, short user guide, this accompanying document

**Technical data**  
Colour display: 320 x 240 px; 3.5" (IP222)  
480 x 272 px; 4.3" (IP232)  
Controls: 2 x 6 function keys (IP222)  
Touch screen (IP232)  
Phone keypad  
4 direction key  
21.5 x 15 x 3 cm  
ca. 430 g  
Weight: external PSU: 12 V, 6 W  
Power supply: PoE:accord. to 802.3af, class 2  
0 °C to +45 °C  
Operation temperature: -10 °C to +70 °C  
Storage temperature: 10% to 90%  
Humidity: (non-condensing)

**Safety information**  
 The telephone base has sharp edges. Risk of injury.  
 The telephone has a magnet. Caution: magnetic field!

**Intended use**  
In line with the international standards H.323 or SIP, this device is suitable for connection to the innovaphone PBX or SIP server or other systems with comparable technology.

The existing interfaces may only be used for appropriate purposes as follows:

Symbol	Use
PC	RJ-45 Ethernet connector for PC (LAN)
LAN	RJ-45 Ethernet connector (LAN), PoE
USB 1-3	USB connector
EXT	USB connector for innovaphone extension module
Power	PSU (innovaphone power supply) RJ-9 connector for spiral cable and handset (included in delivery)

**Warranty**  
Contact the specialist dealer in case of warranty. Improper use voids warranty.

## FR

**Contenu**  
Téléphone IP222 ou IP232, combiné, cordon spirale pour le combiné, mode d'emploi, cette notice

**Données techniques**  
Ecran couleur: 320 x 240 px; 3,5" (IP222)  
480 x 272 px; 4,3" (IP232)  
Eléments : 2 x 6 touches de fonctions (IP222)  
Ecran tactile (IP232)  
Clavier téléphonique  
Touche de navigation 4 directions  
21,5 x 15 x 3 cm (base)  
Dimensions: approx. 430 g  
Poids: Bloc d'alim. externe: 12 V, 6 W  
Alimentation: PoE: selon 802.3af, classe 2  
0 °C à +45 °C  
Fonctionnement: -10 °C à +70 °C  
Stockage: 10% à 90%  
Humidité ambiante: (sans condensation)

**Sécurité**  
 Le socle du téléphone est tranchant. Risque de blessures.  
 Le téléphone contient un aimant. Attention: champ magnétique!

**Utilisation conforme**  
Cet appareil peut être connecté, entre autres, au PBX innovaphone, au serveur SIP, ou à tout autre système techniquement similaire, selon les standards internationaux H.323 ou SIP.

L'utilisation n'est conforme que si le mode d'application suivant pour les connexions est respecté:

Symbol	Application
PC	Connexion Ethernet RJ-45 pour PC (LAN)
LAN	Connexion Ethernet RJ-45 (LAN), PoE
USB 1-3	Connexions USB
EXT	Connexions USB pour les modules d'extension innovaphone
Power	Alimentation électrique (bloc d'alimentation innovaphone) Connexion RJ-9 pour le combiné et le cordon spirale du combiné

**Garantie**  
Le revendeur est l'interlocuteur à contacter pour toutes les prestations de garantie éventuelles. Le droit à la garantie est annulé en cas d'utilisation non conforme.

## IT

**Fornitura**  
Telefono IP222 o IP232, ricevitore, cavo a spirale per ricevitore, breve guida, questo documento accompagnatorio

**Dati tecnici**  
Display a colori: 320 x 240 px; 3,5" (IP222)  
480 x 272 px; 4,3" (IP232)  
2 x 6 tasti funzione (IP222)  
Touchscreen (IP232)  
Tastiera telefonica  
Navigazione a quattro tasti direzionali  
21,5 x 15 x 3 cm (base)  
Peso: ca. 430 g  
Alimentazione: Alimentatore esterno: 12 V, 6 W  
PoE: conforme a 802.3af, Class 2  
Temp. di esercizio: da 0 °C a +45 °C  
Temp. di stoccaggio: da -10 °C a +70 °C  
Umidità: 10% al 90%  
(non condensata)

**Note sulla sicurezza**  
 La base telefonica è a spigoli vivi. Pericolo di lesioni.  
 Il telefono contiene una calamita. Attenzione: campo magnetico!

**Conforme all'uso**  
Questo dispositivo è adatto, fra l'altro, per il collegamento secondo gli standard internazionali SIP o H.323 all'innovaphone PBX o a SIP server o a sistemi tecnicamente comparabili.

Per un corretto utilizzo, le connessioni presenti possono essere utilizzate solo come segue:

Simbolo	Utilizzo
PC	Connessione Ethernet RJ-45 per PC (LAN)
LAN	Connessione Ethernet RJ-45 (LAN), PoE
USB 1-3	Connessioni USB
EXT	Connessioni USB per moduli di espansione innovaphone
Power	Alimentazione (alimentatore innovaphone) Connessione RJ-9 per cavo a spirale per ricevitore e ricevitore forniti

Maggiori informazioni sono disponibili in [www.innovaphone.com](http://www.innovaphone.com). Si declina ogni responsabilità per errori, disponibilità fornitura e modifiche tecniche. Copyright © 2018 innovaphone® AG

## NL

**Inhoud**  
IP-telefoon IP222 of IP232, hoorn, spiraalkabel, korte handleiding, deze bijsluiter

**Technische gegevens**  
Beeldscherm: 320 x 240 px; 3,5" (IP222)  
480 x 272 px; 4,3" (IP232)  
2 x 6 Functietoetsen (IP222)  
Touchscreen (IP232)  
Telefoontoetsenbord  
Cursortoetsen met 4 pijlen  
21,5 x 15 x 3 cm (Basis)  
Gewicht: ± 430 g  
Stroomvoeding: Externe voeding: 12 V, 6 W  
PoE: naar 802.3af, Class 2  
Bedrijfstemperatuur: 0 °C tot +45 °C  
Opslagtemperatuur: -10 °C tot +70 °C  
Luchtvochtigheid: 10% tot 90%  
(niet condenserend)

**Veiligheid**  
 Voet v. telefoon heeft scherpe randen. Gevaar voor letsel.  
 De telefoon bevat een magneet. Let op: Magnetisch veld!

**Beoogd gebruik**  
In lijn met de internationale standaards H.323 of SIP is dit apparaat geschikt voor aansluiting op de innovaphone PBX of SIP server of technisch vergelijkbare installaties.

Voor correct gebruik dienen de aanwezige aan-sluitingen alleen als volgt gebruikt te worden:

Symbol	Gebruik
PC	RJ-45 Ethernet aansluiting voor PC (LAN)
LAN	RJ-45 Ethernet aansluiting (LAN), PoE
USB 1-3	USB-aansluitingen
EXT	USB-aansluitingen voor innovaphone uitbreidingsmodule
Power	Stroomvoeding (innovaphone voeding) RJ-9 aansluiting voor spiraalkabel en hoorn

**Garantie**  
Contactpersoon voor eventuele garantieclaims is uw dealer. De garantie vervalt bij onjuist gebruik.

## ES

**Contenido**  
Teléfono-IP modelo IP222 o IP232, auricular, cable para auricular en espiral, manual breve de instrucciones, la presente hoja explicativa

**Datos técnicos**  
Pantalla a color: 320 x 240 px; 3,5" (IP222)  
480 x 272 px; 4,3" (IP232)  
2 x 6 Teclas de función (IP222)  
Pantalla táctil (IP232)  
Cursor cuadridireccional  
21,5 x 15 x 3 cm (basis)  
Peso: ca. 430 g  
Fuente de alimentación: Fuente de alimentación externa: 12 V, 6 W  
PoE: según el 802.3af, Clase 2  
Temp. funcionamiento: 0 °C hasta +45 °C  
Temp. almacenaje: -10 °C hasta +70 °C  
Humedad atmosférica: 10% hasta 90%  
(no condensada)

**Sécurité**  
 La base del teléfono es angulosa. Riesgo de lesión.  
 El teléfono contiene un imán. Atención: ¡campo magnético!

**Usó previsto**  
Este teléfono soporta los protocolos internacionales H.323 y SIP, y por tanto puede conectarse a la PBX de innovaphone o a cualquier otro dispositivo de características técnicas similares.

Las interfaces deben utilizarse únicamente tal y como se indica a continuación:

Simbolo	Uso
PC	Interfaz Ethernet RJ-45 para PC (LAN)
LAN	Interfaz Ethernet RJ-45 (LAN), PoE
USB 1-3	Interfaz-USB
EXT	Interfaz-USB para el módulo extendido de innovaphone
Power	PSU (innovaphone power supply) Interfaz RJ-9 para el cable en espiral y para el auricular

**Garantía**  
La persona de contacto en caso de garantía es el mayorista. La garantía se extingue en caso de uso indebido.

## IT

**Fornitura**  
Telefono IP222 o IP232, ricevitore, cavo a spirale per ricevitore, breve guida, questo documento accompagnatorio

**Dati tecnici**  
Display a colori: 320 x 240 px; 3,5" (IP222)  
480 x 272 px; 4,3" (IP232)  
2 x 6 tasti funzione (IP222)  
Touchscreen (IP232)  
Tastiera telefonica  
Navigazione a quattro tasti direzionali  
21,5 x 15 x 3 cm (base)  
Peso: ca. 430 g  
Alimentazione: Alimentatore esterno: 12 V, 6 W  
PoE: conforme a 802.3af, Class 2  
Temp. di esercizio: da 0 °C a +45 °C  
Temp. di stoccaggio: da -10 °C a +70 °C  
Umidità: 10% al 90%  
(non condensata)

**Note sulla sicurezza**  
 La base telefonica è a spigoli vivi. Pericolo di lesioni.  
 Il telefono contiene una calamita. Attenzione: campo magnetico!

**Conforme all'uso**  
Questo dispositivo è adatto, fra l'altro, per il collegamento secondo gli standard internazionali SIP o H.323 all'innovaphone PBX o a SIP server o a sistemi tecnicamente comparabili.

Per un corretto utilizzo, le connessioni presenti possono essere utilizzate solo come segue:

Simbolo	Utilizzo
PC	Connessione Ethernet RJ-45 per PC (LAN)
LAN	Connessione Ethernet RJ-45 (LAN), PoE
USB 1-3	Connessioni USB
EXT	Connessioni USB per moduli di espansione innovaphone
Power	Alimentazione (alimentatore innovaphone) Connessione RJ-9 per cavo a spirale per ricevitore e ricevitore forniti

Maggiori informazioni sono disponibili in [www.innovaphone.com](http://www.innovaphone.com). Si declina ogni responsabilità per errori, disponibilità fornitura e modifiche tecniche. Copyright © 2018 innovaphone® AG



## PT (Portugal / Brasil)

**Conteúdo da embalagem**

Telefone IP222 ou IP232, handset, fio espiral do handset, guia rápido de utilização, folheto informativo

<b>Especificações técnicas</b>	
Visor a cores:	320 x 240 px; 3,5" (IP222) <p>480 x 272 px; 4,3" (IP232)</p>
Elementos do teclado:	2 x 6 teclas de função (IP222) <p>Visor táctil (IP232)</p> <p>Teclas do telefone</p> <p>4 teclas de navegação</p> <p>21,5 x 15 x 3 cm</p>

Medidas:	fonte de alimentação externa: 12 V, 6 W
Peso:	PoE: IEEE 802.3af, Classe 2
Fornecimento de corrente:	entre 0 <span> </span> °C e +45 <span> </span> °C

Temp. de funcionamento:	Manter à temperatura:	Humidade do ar:
entre 0 <span> </span> °C e +45 <span> </span> °C	entre -10 <span> </span> °C e +70 <span> </span> °C	entre 10% e 90% (sem condensação)

#### Informações de segurança

A base do telefone é pontiaguda. Susceptível de causar ferimentos.

O telefone contém um iman. Atenção: campo magnético!

#### Para uma utilização correcta

Este aparelho é adequado para a ligação ao inovaphone PBX ou ao servidor SIP ou a outros equipamentos tecnicamente similares, de acordo com os padrões internacionais H.323 ou SIP.

Para uma utilização correcta do aparelho, as entradas devem ser utilizadas conforme se segue:

<b>Símbolo</b>	<b>Descrição</b>
<span><span><span></span></span></span> PC	Porta RJ-45 Ethernet para PC (LAN)
<span><span><span></span></span></span> LAN	Porta RJ-45 Ethernet (LAN), PoE
<span><span><span></span></span></span> USB 1-3	Portas USB
<span><span><span></span></span></span> EXT	Portas USB para módulo de expansão inovaphone
<span><span><span></span></span></span> Power	Fornecimento de corrente (fonte de alimentação inovaphone)
<span><span><span></span></span></span>	Porta RJ-9 para fio espiral e handset (fornecidos com o aparelho)

Directivas e normas aplicadas:
:: EN 55022/AC:2011-10
:: EN 55024:2010-11
:: EN 60950-1:2006-04 +A1:2010-03+A11:2009-03 +A12:2011-02

## NO

**Leveringsomfang**
IP-telefon IP222 eller IP232, håndsett, spiralkabel, kort veiledning, dette arket

<b>Tekniske data</b>	
Fargedisplay:	320 x 240 px; 3,5" (IP222) <p>480 x 272 px; 4,3" (IP232)</p>
Betjening:	2 x 6 funktionsstaster (IP222) <p>Berøringsskjerm (IP232)</p> <p>Telefontastatur</p> <p>4-veis navigasjonsenhet</p> <p>21,5 x 15 x 3 cm</p> <p>ca. 430 g</p>
Mål:	ekstern nettdel: 12 V, 6 W; PoE: iht. 802.3af, Class 2
Vekt:	0 <span> </span> °C til +45 <span> </span> °C
Strømforsyning:	Lagringstemperatur: -10 <span> </span> °C til +70 <span> </span> °C
Brukstemperatur:	Luftfuktighet: 10% til 90% (ikke kondenserende)

**Sikkerhetsbestemmelser**
 Telefonsokkelen Telefonens metallfot har skarpe kanter. Fare for personskader.

Telefonen inneholder en magnet. OBS: Magnetisk felt!

#### Beregnet bruksformål

Dette apparatet er blant annet beregnet for å kobles i henhold til internasjonale standardene H.323 eller SIP til en innovaphone PBX eller SIP-tjener eller teknisk sammenliknbare anlegg.

For korrekt bruk er det bare tillatt å bruke de eksisterende tilkoblinger på følgende måte:

<b>Symbol</b>	<b>Bruk</b>
<span><span><span></span></span></span> PC	RJ-45 Ethernet-tilkobling for PC (LAN)
<span><span><span></span></span></span> LAN	RJ-45 Ethernet-tilkobling (LAN), PoE
<span><span><span></span></span></span> USB 1-3	USB-tilkoblinger
<span><span><span></span></span></span> EXT	USB-tilkoblinger for innovaphone utvidelsesmoduler
<span><span><span></span></span></span> Power	Strømforsyning (innovaphone nettplugg)
<span><span><span></span></span></span>	RJ-9 tilkobling for medfølgende spiralkabel og håndsett

#### Garanti

Det er fagforhandleren som er din kontaktperson ved eventuelle garantikrav. Garantien bortfaller hvis utstyret brukes i strid med beregnet bruksformål.

## DK

**Leveringsomfang**
IP-Telefon IP222 eller IP232, telefonrår, spiralkabel til telefonrår, kort brugsanvisning, dette informationsark

<b>Tekniske data</b>	
Farvedisplay:	320 x 240 pixels; 3,5" (IP222) <p>480 x 272 pixels; 4,3" (IP232)</p>
Betjeningselementer:	2 x 6 funktionsknapper (IP222) <p>touchscreen (IP232)</p> <p>Telefontastatur</p> <p>fire-vejs vippeknap til navigering</p> <p>21,5 x 15 x 3 cm</p> <p>ca. 430 g</p>

Mål:	ekstem strømforsyning: 12 V;6W
Vægt:	PoE: iht. 802.3af, Class 2
Strømforsyning:	0 <span> </span> °C til +45 <span> </span> °C
Driftstemperatur:	Lagertemperatur: -10 <span> </span> °C til +70 <span> </span> °C
Luffugtighed:	10% til 90% (ikke kondenserende)

#### Sikkerhedsoplysninger

Telefonens metalfodhar skarpe kanter. Der er risiko for at komme til skade.

Telefonen indeholder en magnet. Bemærk: Magnetisk felt!

#### Korrekt brug

Denne telefon er iht. de internationale standarder H.323 eller SIP bl.a. egnet til at blive tilsluttet til innovaphone PBX eller SIP Server eller teknisk sammenlignelige anlæg.

Ved korrekt brug må de eksisterende tilslutninger kun anvendes på følgende måde:

<b>Symbol</b>	<b>Anvendelse</b>
<span><span><span></span></span></span> PC	RJ-45 ethernet-tilslutning til PC (LAN)
<span><span><span></span></span></span> LAN	RJ-45 ethernet-tilslutning (LAN), PoE
<span><span><span></span></span></span> USB 1-3	USB-tilslutninger
<span><span><span></span></span></span> EXT	USB-tilslutninger til innovaphone utvidelsesmoduler
<span><span><span></span></span></span> Power	Strømforsyning (innovaphone strømkabel)
<span><span><span></span></span></span>	RJ-9 tilslutning til medfølgende spiralkabel til håndsat og håndsat

Sindelfingen, den 13.03.2017
Carsten Bode
Leder udviklingsafdeling

Yderligere oplysninger kan findes på www.innovaphone.com. Der tages forbehold for fejl, leveringsmuligheder og tekniske ændringer. Copyright © 2018 innovaphone® AG

Warranty
Vid eventuelle garantianspråk kontaktar du din fackhandlare. Vid icke föreskriven användning förlorar garantin sin giltighet.

Garanti
Vid eventuelle garantianspråk kontaktar du din fackhandlare. Vid icke föreskriven användning förlorar garantin sin giltighet.

## PL

**Zawartość pakietu**
Telefon-IP innovaphone IP222 lub IP232, słuchawka, spiralny przewód do słuchawki, skrócona instrukcja obsługi, niniejszy dokument

<b>Dane techniczne</b>	
Kolorowy wyświetlacz:	320 x 240 Pkseli; 3,5" (IP222) <p>480 x 272 Pkseli; 4,3" (IP232)</p>
Elementy użytkowe:	2 x 6 Przyciski funkcyjne (IP222) <p>Ekran dotykowy (IP232)</p> <p>Klawiatura telefonu</p> <p>Czterokierunkowy klawisz nawigacyjny</p> <p>21,5 x 15 x 3 cm</p> <p>ok. 430g</p>

Wymiary:	ekstern zasilacz: 12 V, 6 W
Waga:	PoE: według 802.3af, Klasa 2
Zasilanie:	0 <span> </span> °C do +45 <span> </span> °C
Temp. użytkowa:	Temp. magazynowania: -10 <span> </span> °C do +70 <span> </span> °C
Wilgotność powietrza:	10% do 90% (bez kondensacji)

**Uwagi dotyczące bezpieczeństwa**
 Podstawa posiada ostre kanty. Istnieje ryzyko urazu.

Telefon posiada magnes. Uwaga: pole magnetyczne!

**Przeznaczenie**
Urządzenie nadaje się między innymi do użytkowania według międzynarodowego standardu H.323 lub SIP do podłączenia do urządzeń innovaphone PBX lub SIP Server lub technicznie porównywalnych urządzeń.

Anvendte direktiver og standarder:
:: EN 55022/AC:2011-10
:: EN 55024:2010-11
:: EN 60950-1:2006-04 +A1:2010-03+A11:2009-03 +A12:2011-02

W celu wykorzystania telefonu zgodnym z przeznaczeniem należy podłączyć urządzenie wg. następującego wzoru:

<b>Symbol</b>	<b>Zastosowanie</b>
<span><span><span></span></span></span> PC	RJ-45 Łącze Ethernet w PC (LAN)
<span><span><span></span></span></span> LAN	RJ-45 Łącze Ethernet (LAN), PoE
<span><span><span></span></span></span> USB 1-3	Łączy USB
<span><span><span></span></span></span> EXT	Łączy USB do modułu zasilania (wtyczka zasilacza innovaphone)
<span><span><span></span></span></span> Power	Łączy RJ-9 do podłączenia dostarczonego kabla do słuchawki i słuchawki

Sindelfingen, 13.03.2017
Carsten Bode
Kierownik Działu Rozwoju

Pozostałe informacje uzyskają państwo pod adresem: www.innovaphone.com. innovaphone AG nie ponosi odpowiedzialności za ewentualne błędy. Dostępność i specyfikacje techniczne produktów mogą ulec zmianie. Copyright © 2018 innovaphone® AG

Warranty
Vid eventuelle garantianspråk kontaktar du din fackhandlare. Vid icke föreskriven användning förlorar garantin sin giltighet.

## SE

**Leveransomfång**
IP-Telefon IP222 eller IP232, telefonlur, spiralkabel för telefonlur, kort bruksanvisning, detta informationsblad

<b>Tekniska uppgifter</b>	
Färgdisplay:	320 x 240 px; 3,5" (IP222) <p>480 x 272 px; 4,3" (IP232)</p>
Styrning:	2 x 6 funktionsknapper (IP222) <p>Pekskärm (IP232)</p> <p>Telefonknapper</p> <p>Fyrvägs styrknapp för navigering</p> <p>21,5 x 15 x 3 cm</p> <p>ca. 430 g</p>

Mått:	ektern nätadapter: 12 V, 6 W
Vikt:	PoE: enligt 802.3af, klass 2
Strömförsörjning:	0 <span> </span> °C bis +45 <span> </span> °C
Driftstemperatur:	Lagringstemperatur: -10 <span> </span> °C bis +70 <span> </span> °C
Luftfuktighet:	10% bis 90% (icke kondenserande)

#### Säkerhetsanvisningar

Telefonens fot har vassa kanter. Risk för skärskador.

Telefonen innehåller en magnet. Varning: magnetiskt kraftfält!

#### Föreskriven användning

Denna apparat är avsedd för anslutning enligt den internationella standarden H.323 eller SIP till innovaphone PBX eller SIP-server eller tekniskt jämförbara anläggningar.

Vid föreskriven användning får de tillgängliga anslutningarna endast användas på följande sätt:

<b>Symbol</b>	<b>Användning</b>
<span><span><span></span></span></span> PC	RJ-45 Ethernetanslutning för PC (LAN)
<span><span><span></span></span></span> LAN	RJ-45 Ethernetanslutning (LAN), PoE
<span><span><span></span></span></span> USB 1-3	USB-anslutningar
<span><span><span></span></span></span> EXT	USB-anslutningar för innovaphone expansionsmoduler
<span><span><span></span></span></span> Power	Strömförsörjning (innovaphone nätadapter)
<span><span><span></span></span></span>	RJ-9 anslutning för medlevererad telefonlurrspiralkabel och telefonlur

Sindelfingen, 13/03 2017
Carsten Bode
Utvecklingschef

Mer information på www.innovaphone.com. Med förbehåll för tekniska ändringar, ev. fel och leveransmöjligheter. Copyright © 2018 innovaphone® AG

**Garanti**
Vid eventuela garantianspråk kontaktar du din fackhandlare. Vid icke föreskriven användning förlorar garantin sin giltighet.

### CZ

**Dodané příslušenství**
IP-telefon IP222 popř. IP232, sluchátko, kroucený kabel pro sluchátko, stručný návod, tento leták

<b>Technické údaje</b>	
Barevný display:	320 x 240 px; 3,5" (IP222) <p>480 x 272 px; 4,3" (IP232)</p>
Ovládací prvky:	2 x 6 tlačítek s funkcemi (IP222) <p>dotekový panel (IP232)</p> <p>klávesnice telefonu</p> <p>navigační tlačítko</p> <p>21,5 x 15 x 3 cm</p> <p>cca. 430 g</p>

Míry:	ekstern zdroj: 12 V, 6 W
Váha:	PoE: podle 802.3af, Class 2
Napájení elektrickým proudem:	0 <span> </span> °C do +45 <span> </span> °C
Provozní teplota:	Teplota skladování: -10 <span> </span> °C do +70 <span> </span> °C
Vlhkost vzduchu:	10% do 90% (nekondenzující)

**Bezpečnostní pokyny**
 Podstavec telefonu má ostré hrany. Hrozí nebezpečí poranění.

Telefon obsahuje magnet. Pozor: magnetické pole!

#### Správné použití

Tento přístroj je krom jiného možno použít pro připojení podle mezinárodních standardů H.323 nebo SIP na PBX nebo SIP server od innovaphone nebo technicky srovnatelná zařízení.

Při správném použití se jmenované přípojky smí napojovat pouze jak je zde uvedeno:

<b>Symbol</b>	<b>Použití</b>
<span><span><span></span></span></span> PC	RJ-45 Ethernet připojení k počítači (LAN)
<span><span><span></span></span></span> LAN	RJ-45 Ethernet připojení (LAN), PoE
<span><span><span></span></span></span> USB 1-3	USB-připojení
<span><span><span></span></span></span> Power	Zásobování elektrickým proudem (zástrčka napáječé od innovaphone)
<span><span><span></span></span></span>	RJ-9 připojení dodaného krouceného kabelu pro sluchátko a sluchátka

**Záruka**
Kontaktní osobou je v případě záruky odborný prodáváč. Záruka zaniká při nesprávném použití.

## FI

**Toimituksen sisältö**
IP-puhelin IP111 tai IP112, luuri, luurin kierrehjohto, puhelimen jalusta, pikaohje, tämä mukana toimitettava tiedote

<b>Tekniset tiedot</b>	
Värinäyttö:	320 x 240 pikseliä; 3,5 tuumaa (IP222) <p>480x 272 pikseliä; 4,3 tuumaa (IP232)</p>
Käyttönäppäimet:	2 x 6 toimintonäppäintä (IP222) <p>Kosketusnäyttö (IP232)</p> <p>Puhelinnäppäimistö</p> <p>4-suuntainen ohjausnäppäin</p> <p>21,5 x 15 x 3 cm</p> <p>n. 430 g</p>

Mitat:	ulkoinen verkkoliitin: 12 V, 6 W
Paino:	PoE: 802.3af:n mukainen, luokka 2
Virransyöttö:	0 <span> </span> °C - +45 <span> </span> °C
Käyttölämpötilä:	Varastointilämpötilä: -10 <span> </span> °C - +70 <span> </span> °C
Ilmankosteus:	10% - 90% (kondensoimaton)

#### Säkerhetsanvisningar

Puhelimen jalusta on teräväreunainen. Saattaa aiheuttaa loukkaantumisvaaran

Puhelimen sisällä on magneetti. Huomio: Magneettikenttä!

#### Määräysten mukainen käyttö

Tämä laite voidaan liittää mm. kansainvälisten H.323- tai SIP-standardien mukaiseen innovaphone puhelinvaihteeseen tai muihin teknisesti vastaaviin laitteistoihin.

Määräysten mukaista käyttöä varten olemassa olevia liitäntöjä saa käyttää vain seuraavasti:

<b>Symboli Käyttö</b>	
<span><span><span></span></span></span> PC	RJ-45 Ethernet -liitin tietokonetta varten (LAN)
<span><span><span></span></span></span> LAN	RJ-45 Ethernet -liitin (LAN), PoE
<span><span><span></span></span></span> USB 1-3	USB-liittimet
<span><span><span></span></span></span> EXT	USB-liittimet innovaphone:n lisämoduleita varten
<span><span><span></span></span></span> Power	Virransyöttö (innovaphone-verkkoliitin)
<span><span><span></span></span></span>	RJ-9-liitin mukana toimitettua luuurin kierrehjohtoa ja luuria varten

Sindelfingen, 13.03.2017
Carsten Bode
Kehitysosaston päällikkö

Lisätietoja saat Internet-sivuilta www.innovaphone.com. Oikeudet virheisiin, toimitet-tavuuteen ja teknisiiin muutoksiin pidätetään. Copyright © 2018 innovaphone® AG

**Takuu**
Mahdolliset takuuvaatimukset tulee esittää jälleen-myyjälle. Takuu raukeaa, mikäli laitetta ei käytetä määräysten mukaisesti.

## RU

**Комплект поставки**
IP-телефон IP222 или IP232, Телефонная трубка, Провод телефонной трубки, Краткое руковод-ство, Настоящий сопроводительный документ

<b>Технические характеристики</b>	
Цветной дисплей:	320 x 240 пикселей, диагональ 3,5" (IP222) <p>480 x 272 пикселей, диагональ 4,3" (IP232)</p>
Система управления:	2 x 6 функциональные клавиши (IP222) <p>Сенсорный экран (IP232)</p> <p>Клавиатура телефона</p> <p>Четырех позиционная кнопкаджойстик</p> <p>21,5 x 15 x 3 см</p> <p>около 430 г</p>

Размер: внешний источник питания: 12 В, 6 Вт, PoE: согласно стандарту IEEE 802.3af, класс II

температура: емпературанхранения:	10% до 90% (без конденсации)
Влажность воздуха:	0 <span> </span> °C до +45 <span> </span> °C
	-10 <span> </span> °C до +70 <span> </span> °C
	10% до 90%

#### Указания по технике безопасности

Основание телефона имеет острые края. Существует риск получения травмы.

В телефон встроен магнит. Внимание: Магнитное поле!

**Использование по назначению**
Данное устройство подключается в соответствии со стандартом H.323 или SIP к мини-АТС innovaphone, SIP-серверу или другим технически совместимым системам.

Для использования по прямому назначению интерфейсы устройства подключаютя следующим образом:

<b>Обозначение</b>	<b>Использование</b>
<span><span><span></span></span></span> PC	RJ-45 Ethernet порт для ПК (LAN)
<span><span><span></span></span></span> LAN	RJ-45 Ethernet порт (LAN), PoE
<span><span><span></span></span></span> USB 1-3	USB-порт
<span><span><span></span></span></span> EXT	USB-порт для модулей расширения innovaphone
<span><span><span></span></span></span> Power	Блок питания (адаптер переменного тока innovaphone)
<span><span><span></span></span></span>	RJ-9 для провода телефонной трубки

Sindelfingen 13.03.2017
Carsten Bode
Директор по развитию
Для получения дополнительной информации посетите www.innovaphone.com. Ошибки, возможность поставки и технические изменения оговариваются. Авторское право © 2018 innovaphone® AG